

Instrucțiuni de instalare Microsoft Teams, Microsoft Office 365

Contents

Instrucțiuni instalare aplicație Microsoft Teams	1
Utilizarea programului Microsoft Teams	4
Pornirea programului Microsoft Teams.....	4
Partajarea ecranului în Microsoft Teams.....	6
Instalarea programului Microsoft Office 365 cu licență din partea UMF Cluj.....	7
Dezinstalarea versiunii anterioare de Microsoft Office.....	10
Instalarea interfeței Office 365 în altă limbă.....	12
Accesarea laboratoarelor de Informatică Medicală și Biostatistică	17

Instrucțiuni instalare aplicație Microsoft Teams

Se deschide navigatorul preferat și se caută într-un motor de căutare: download Teams, sau se accesează următoarea legătură: <https://www.microsoft.com/en-ww/microsoft-365/microsoft-teams/download-app>

The screenshot shows a Google search interface. The search bar contains the text "download teams". Below the search bar, there are filters for "Toate", "Imagini", "Videoclipuri", "Știri", "Cărți", "Mai multe", "Setări", and "Instrumente". The search results show approximately 7.640.000.000 results in 0.40 seconds. The first result is from "www.microsoft.com" with the title "Download desktop and mobile apps | Microsoft Teams". The word "Download" in the title is highlighted in yellow. The snippet below the title reads: "Download Microsoft Teams now and get connected across devices on Windows, Mac, iOS, and Android. Collaborate better with the Microsoft Teams app." Below the snippet, there is a text instruction: "Se apasă butonul **Download for desktop**".

Download Microsoft Teams

Connect and collaborate with anyone from anywhere on Teams.

Download for desktop

Download for mobile

Iar apoi se apasă butonul **Download Teams**

Download Teams for work on your desktop



Download Teams

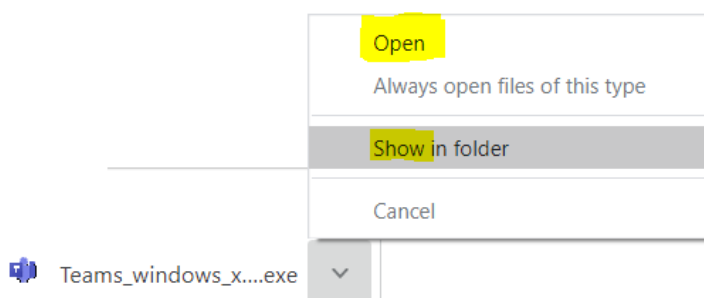


Teams_windows_x....exe
20.1/96.7 MB, 19 secs left

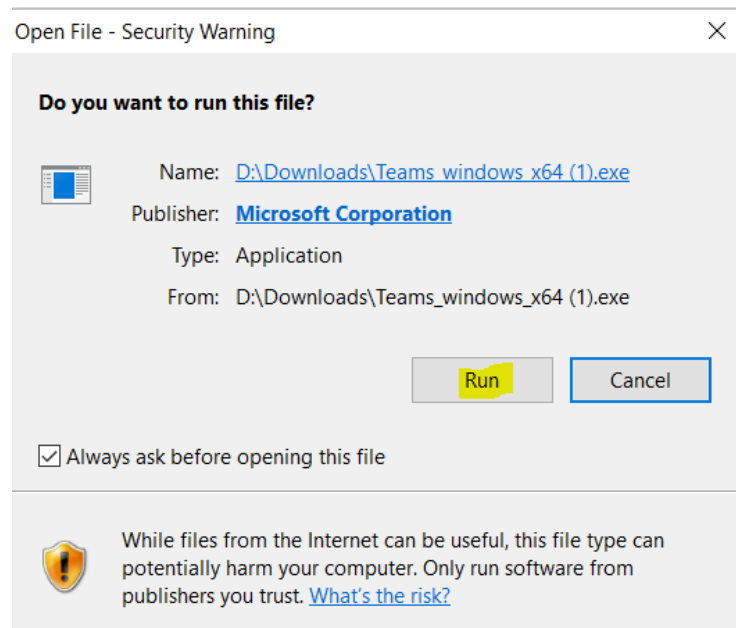


Accesați locația unde s-a descărcat programul Teams (Diferit în funcție de navigator).

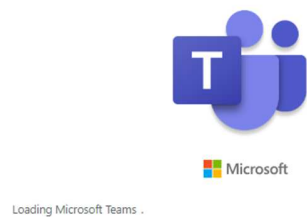
Pentru Google Chrome se poate găsi în partea stângă, jos, programul putând fi pornit direct sau căutat în folder-ul de descărcare și apoi pornit.



Apăsând în meniu comanda Open, se va afișa o fereastră în care suntem întrebați dacă dăm acces aplicației să se instaleze pe calculator:




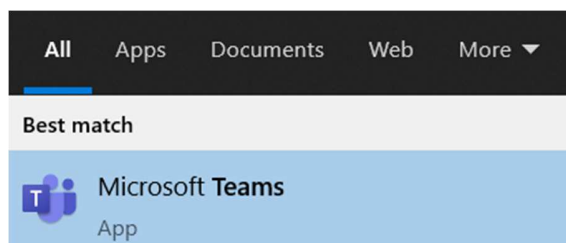
Apăsăm butonul **Run** și aplicația se va instala.



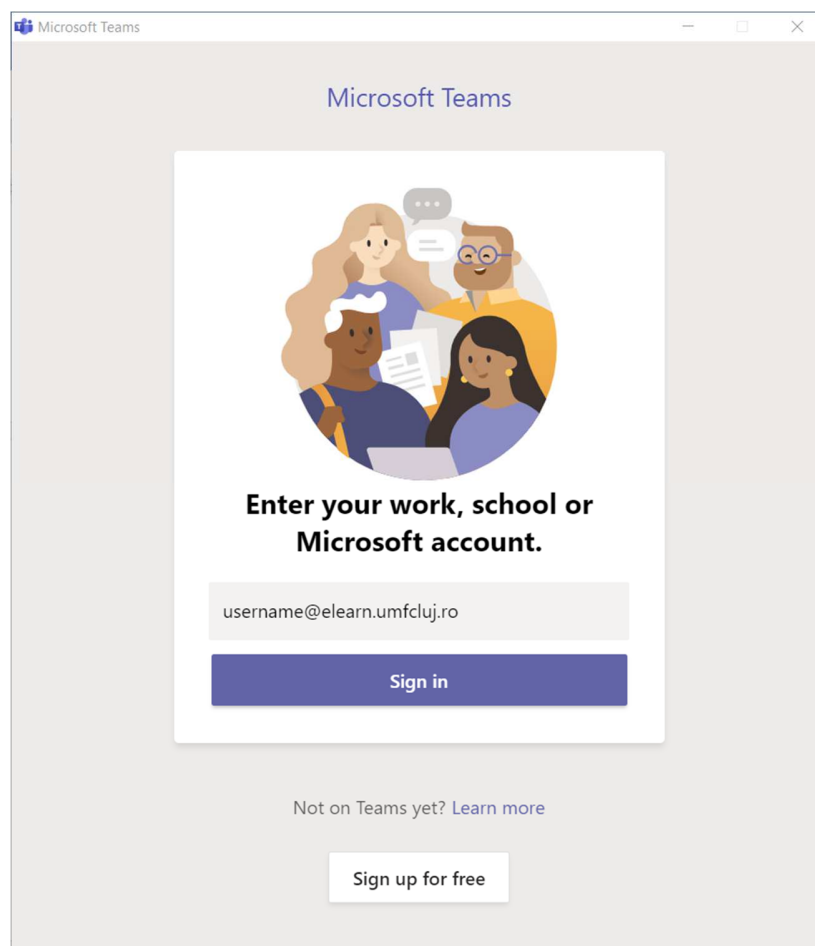
Utilizarea programului Microsoft Teams

Pornirea programului Microsoft Teams

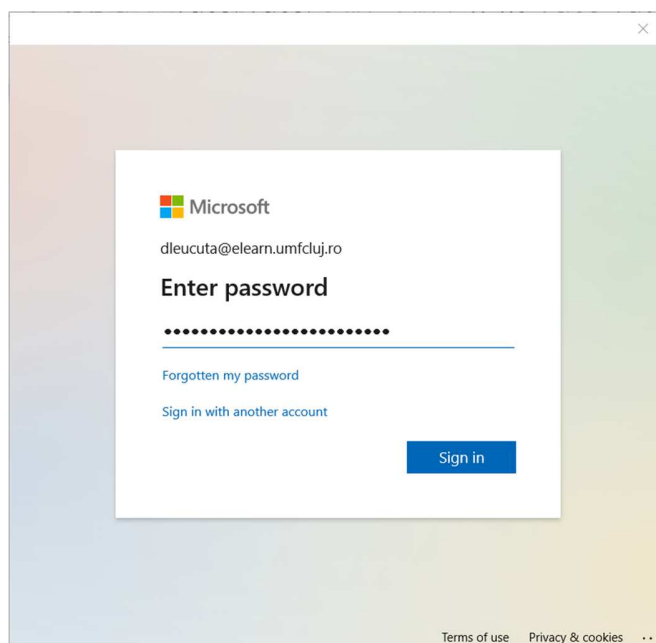
Programul Microsoft Teams poate fi găsit apăsând butonul de start  și tastând Teams. În meniu va apărea aplicația, care va putea fi pornită apăsând numele acesteia:



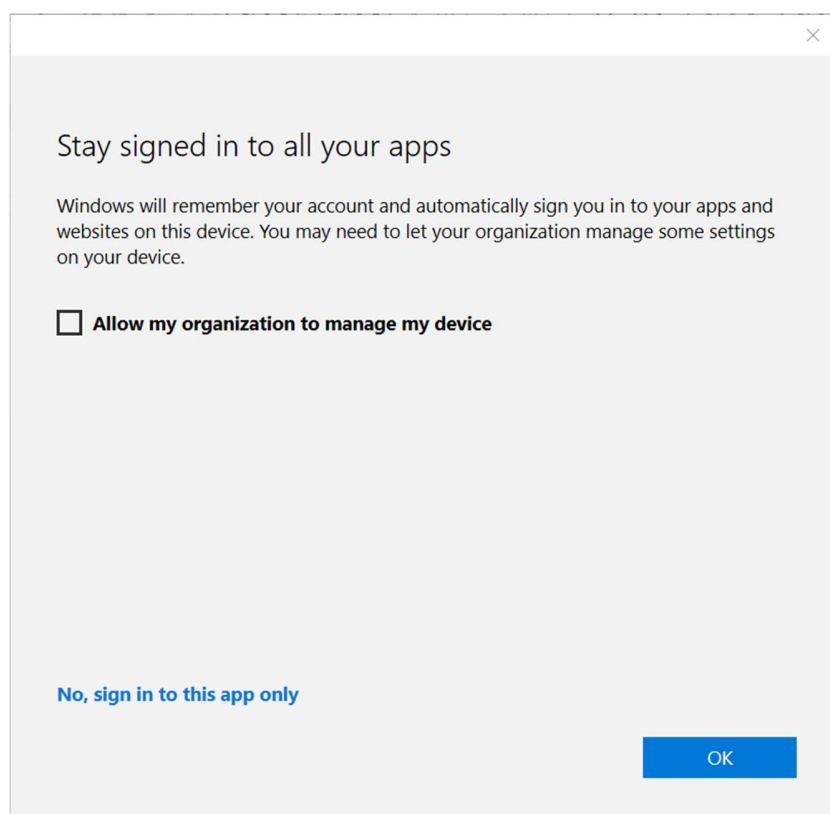
O fereastră de autentificare se va deschide, în care se va trece numele de utilizator furnizat de facultate (e tipul numeutilizator@elearn.umfcluj.ro)



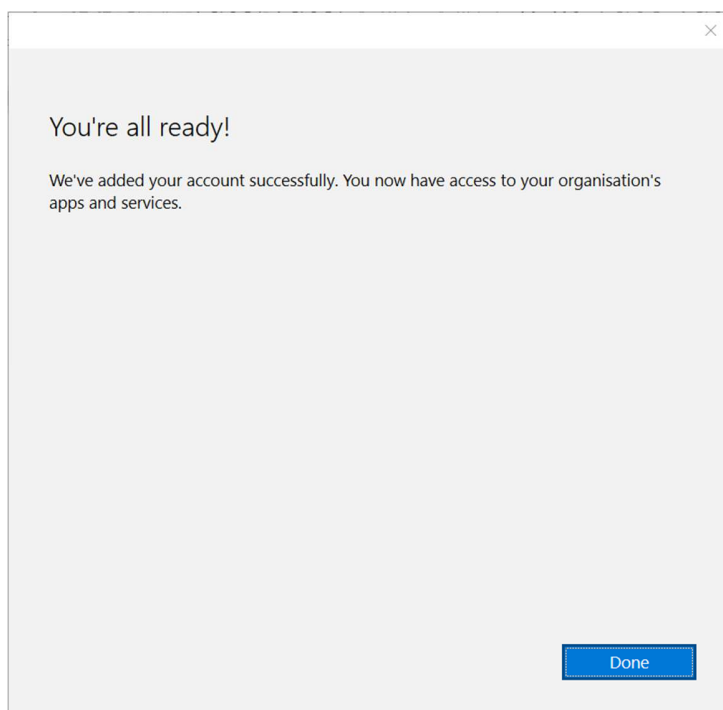
Se apasă butonul **Sign in** și în fereastra următoare se tastează parola, urmat apoi de **Sign in**.



OK. În fereastra următoare **debifați** *Allow my organization to manage my device* și apăsați butonul




În final apare o fereastră care vă anunță că puteți avea acces la aplicație. Apăsați butonul Done.



Partajarea ecranului în Microsoft Teams

Tutorial video: <https://support.microsoft.com/en-us/office/show-your-screen-during-a-meeting-90c84e5a-b6fe-4ed4-9687-5923d230d3a7>

În cadrul ferestrei de întâlnire (*Meet*) se apasă butonul de partajare . Se selectează ce anume se dorește să se partajeze: tot ecranul (*Desktop*), o anumită aplicație (*Window app*), un anumit fișier.

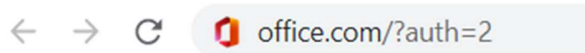
Zona de ecran partajată este înconjurată de o margine roșie. Ce este în afara marginii nu este vizibil pentru participanții la întâlnire.

Toți participanții la întâlnire pot vedea ceea ce este partajat! Dacă întâlnirea este înregistrată, se înregistrează și conținutul partajat.

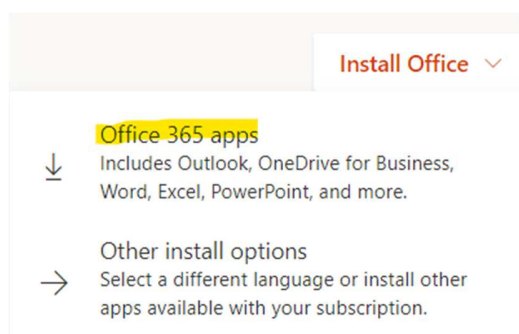
Pentru oprirea partajării, în partea dreaptă jos se apasă pe butonul corespunzător (dreptunghi cu un semn x)

Instalarea programului Microsoft Office 365 cu licență din partea UMF Cluj

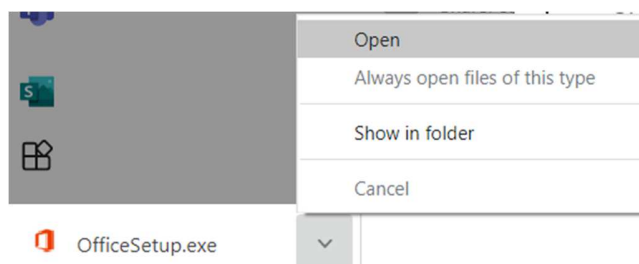
Se accesează în browserul preferat următorul link: **office.com/?auth=2**



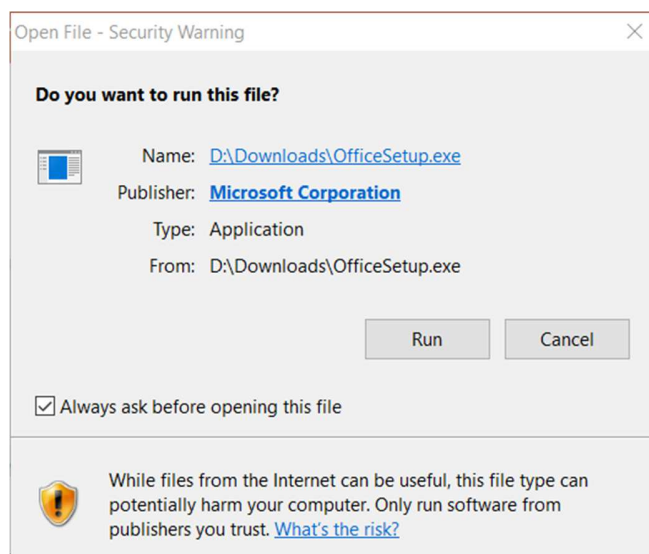
În partea dreaptă sus a paginii se apasă butonul **Install Office**, și din meniu se alege **Office 365 apps**



În funcție de ce navigator folosiți puteți porni fișierul descărcat. În cazul **Google Chrome**, în partea stângă jos se poate alege din meniu comanda **Open**



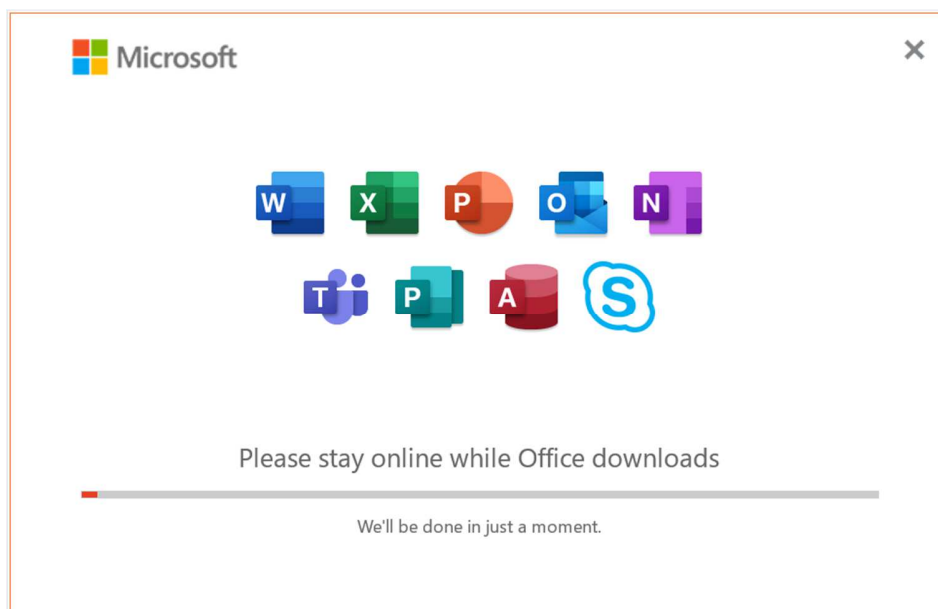
Se va afișa o fereastră în care suntem întrebați dacă dăm acces aplicației să se instaleze pe calculator:



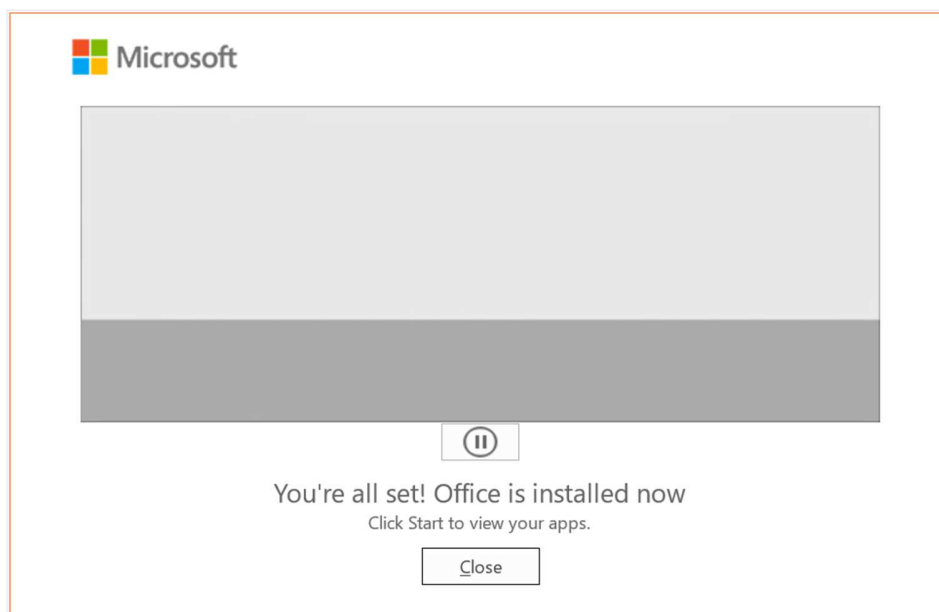
Apăsăm butonul **Run**, o nouă fereastră poate să apară, care să vă solicite parola de administrator a contului de Windows, pentru a permite instalarea programului. Utilizați user-ul furnizat de universitate, introduceți parola și apăsați butonul corespunzător.

În cazul în care mai aveți instalată o altă versiune de Microsoft Office, va apărea o fereastră care vă va informa că instalarea nu poate continua, iar versiunea instalată va trebui deinstalată. A se vedea mai jos instrucțiunile pentru deinstalare.

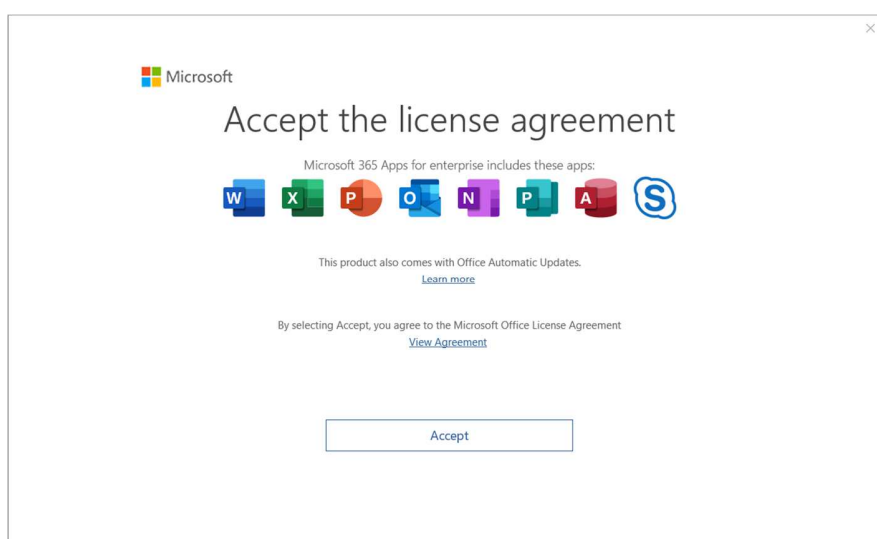
Dacă nu există nicio versiune de *Microsoft Office* instalată, atunci instalarea Microsoft Office 365 va continua.



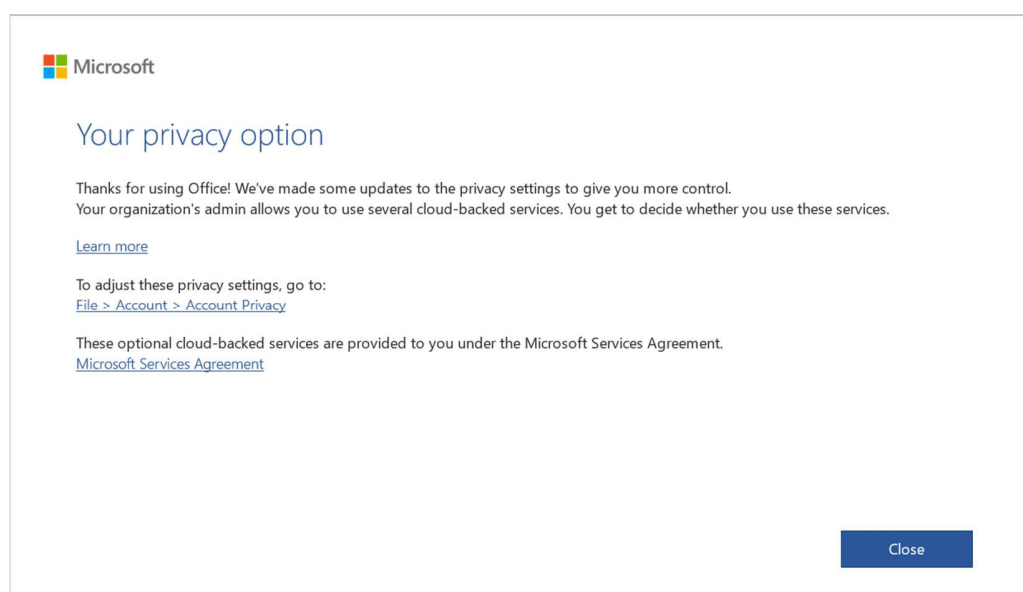
La final o fereastră va informa că programul a fost instalat. Se apasă butonul **Close**.



La prima deschidere a unuia dintre programele suitei Office 365, vor apărea 2 ferestre. Prima ne cere să acceptăm condițiile de utilizare ale aplicației. Se va apăsa butonul **Accept**.




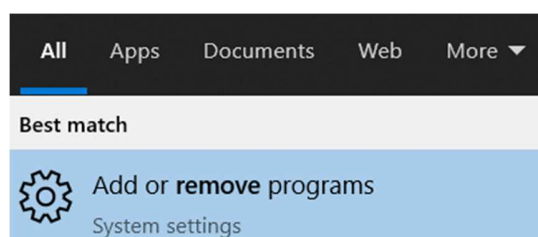
A doua fereastră ne informează despre preferințele de confidențialitate și aceste preferințe se pot modifica. În final se va apăsa butonul **Close**.



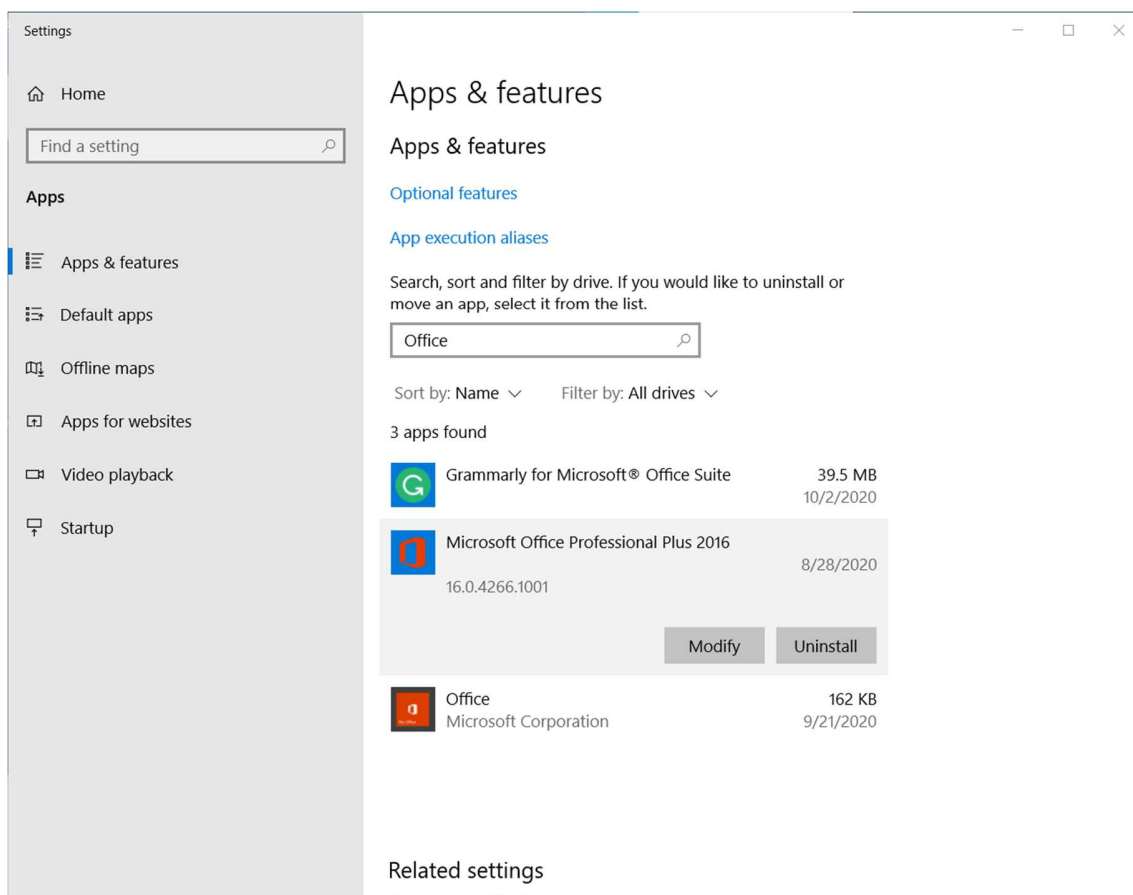
Restartați calculatorul după instalare.

Dezinstalarea versiunii anterioare de Microsoft Office

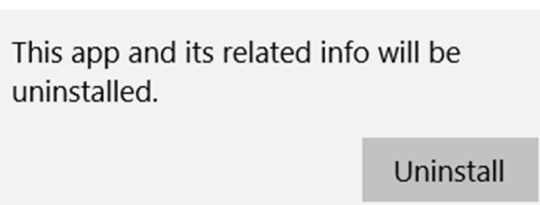
Pentru a dezinstala versiunea anterioară de *Microsoft Office*, se apăsă butonul de start  și se tastează *Remove*. În meniu va apărea aplicația *Add or remove programs*, care va putea fi pornită apăsând numele acesteia:



În fereastra deschisă se tastează în câmpul de căutare **Office** și se dă clic pe versiunea de *Microsoft Office* pe care dorim să o dezinstalăm, iar dedesupt se apasă pe butonul **Uninstall**.

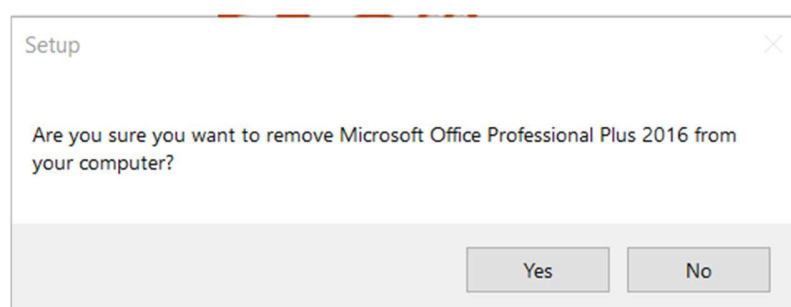


Un mic mesaj ne va informa că acest program va fi dezinat și se apasă butonul **Uninstall**.

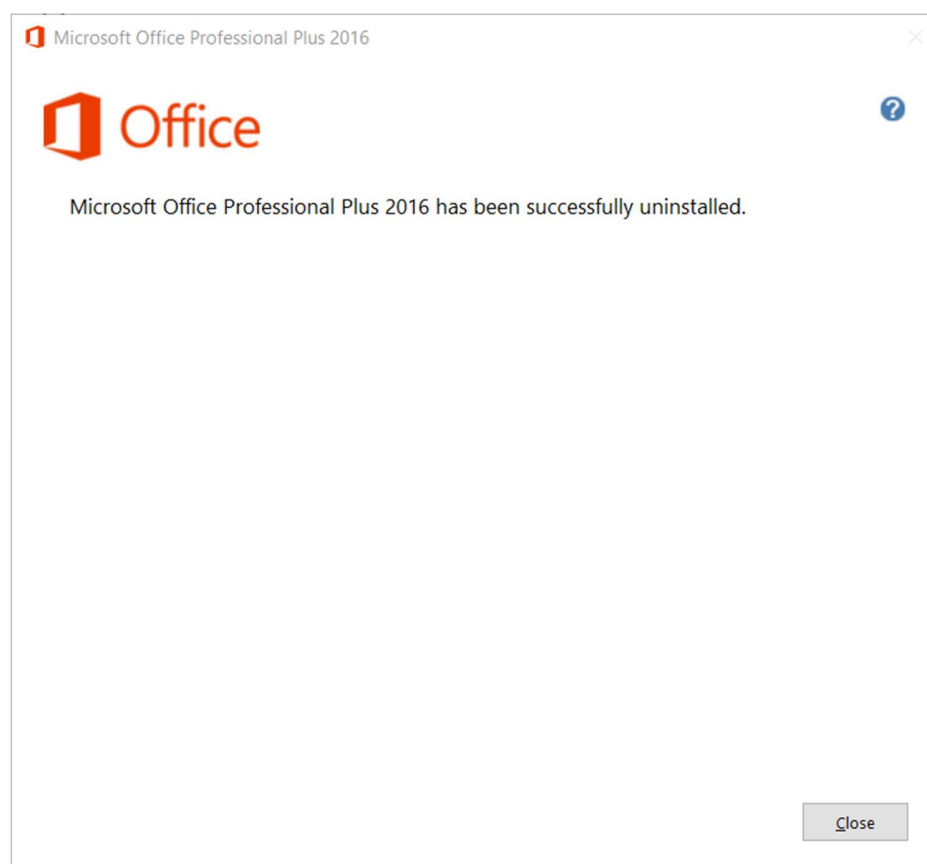


O nouă fereastră poate să apară, care să vă solicite parola de administrator a contului de *Windows*, pentru a permite instalarea programului. Introduceți parola și apăsați butonul corespunzător.

Apoi vom fi întrebați dacă suntem siguri că dorim să deinstalăm programul și se apasă butonul **Yes**.

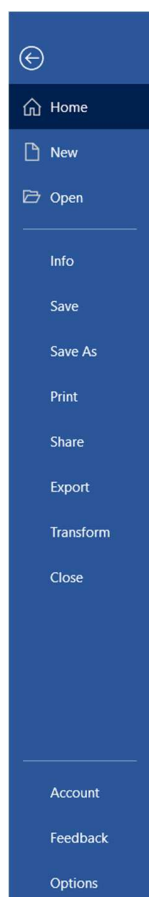


La final o fereastră va anunța că programul a fost dezinstalat. Se apasă butonul **Close**.

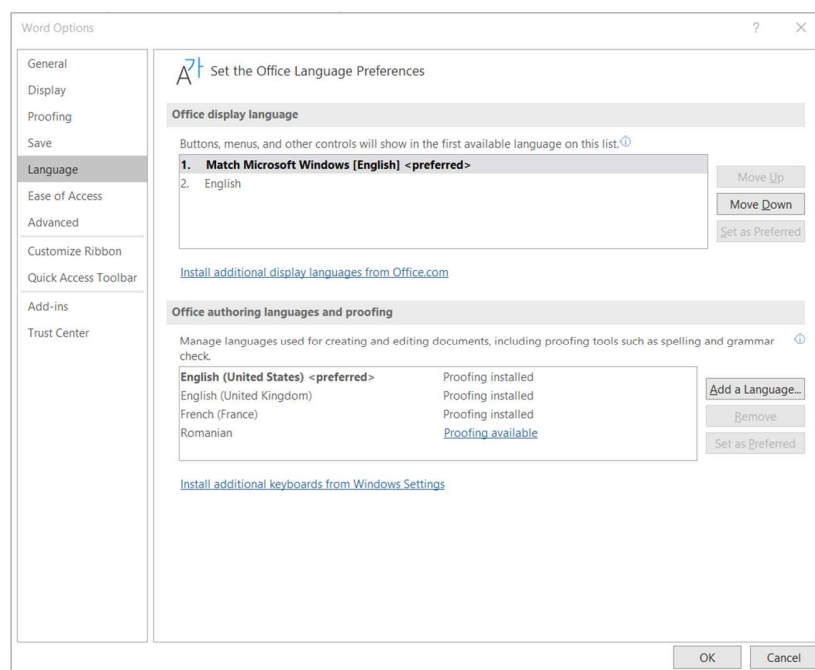


Instalarea interfeței Office 365 în altă limbă

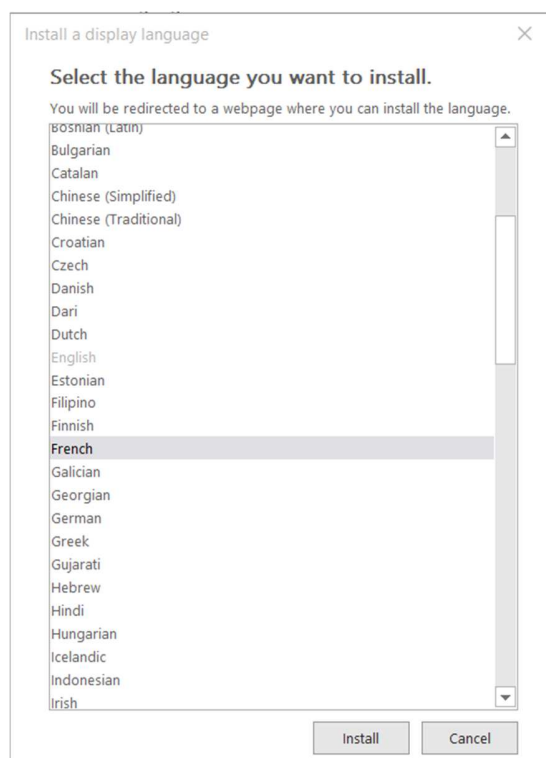
Dacă se dorește utilizarea Microsoft Office ca aplicație instalată pe calculator în altă limbă se merge în meniul File și se alege **Options**.



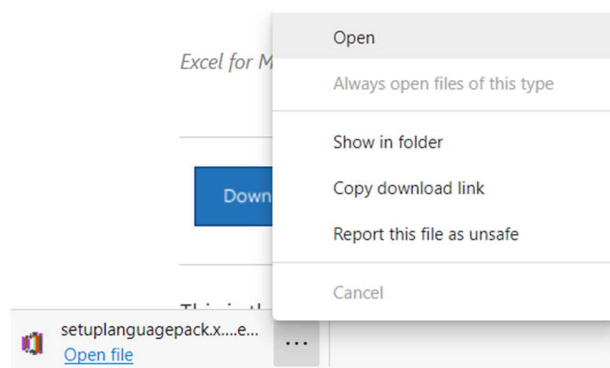
În fereastra deschisă se apasă pe secțiunea **Language**, și apoi pe **Install additional display languages from Office.com**.



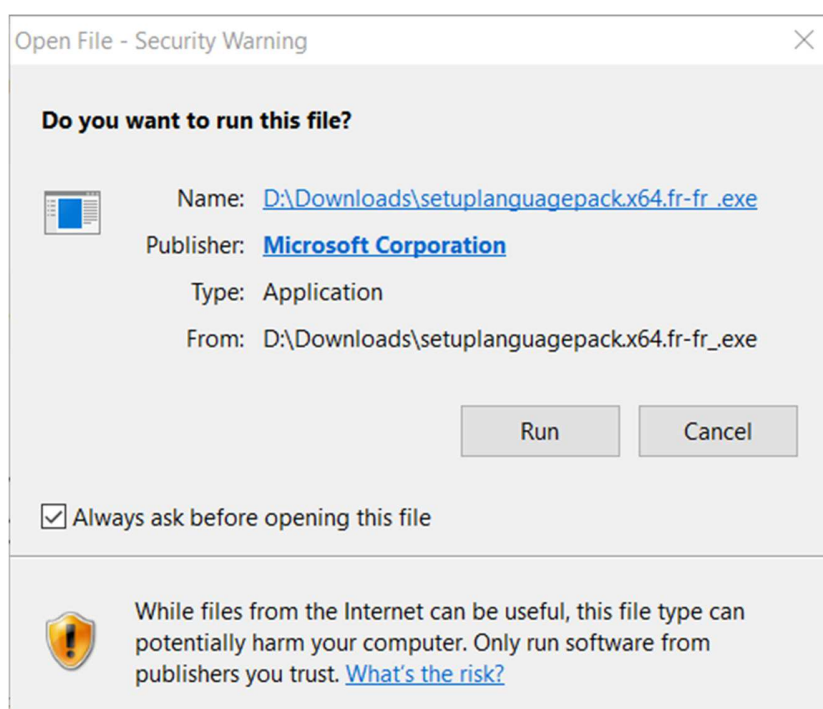
Mai apoi se alege limba dorită a fi instalată și se apasă butonul **Install**.



Se va deschide automat fereastra navigatorului implicit și se va descărca programul care instalează interfața în altă limbă. În funcție de ce navigator folosiți puteți porni fișierul descărcat. În cazul **Google Chrome**, în partea stângă jos se poate alege din meniu comanda **Open**

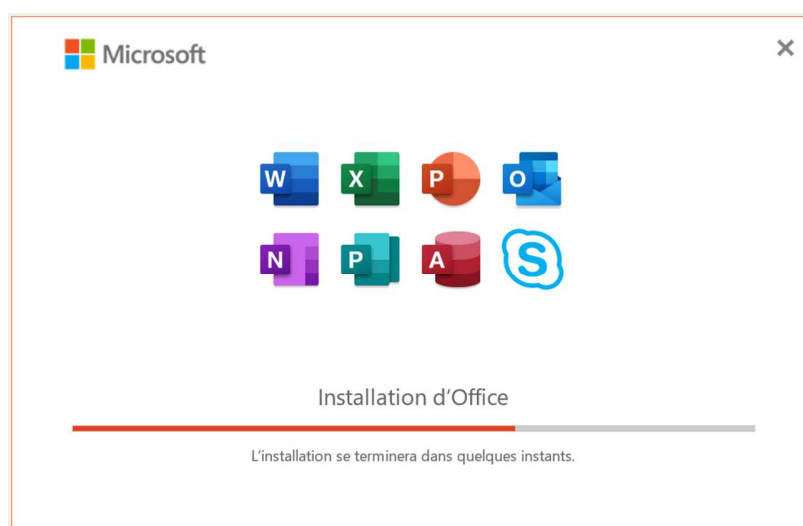


Se va afișa o fereastră în care suntem întrebați dacă dăm acces aplicației să se instaleze pe calculator:

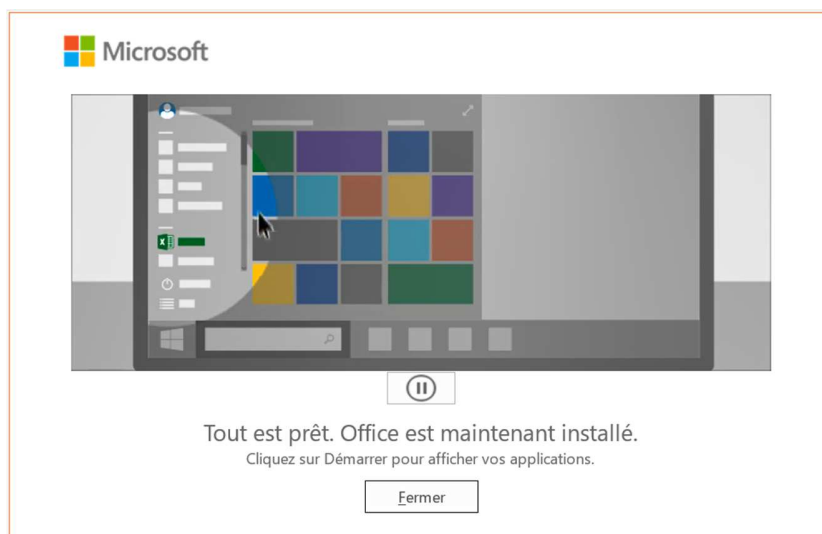


Apăsăm butonul **Run**, o nouă fereastră poate să apară, care să vă solicite parola de administrator a contului de *Windows*, pentru a permite instalarea programului. Introduceți parola și apăsați butonul corespunzător.

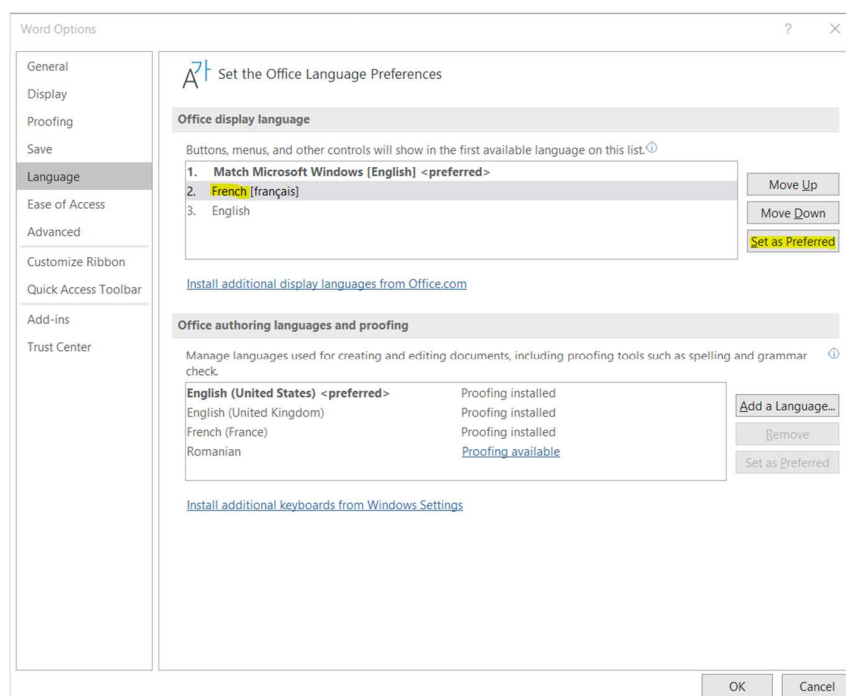
Instalarea unui nou pachet cu interfața de limbă pentru Microsoft Office 365 va continua.



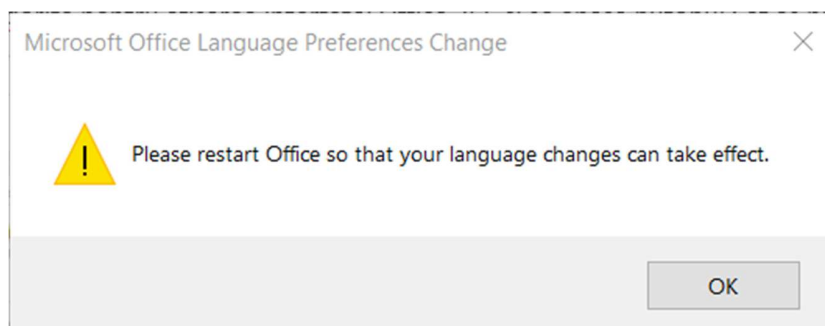
La final o fereastră va informa că programul a fost instalat. Se apasă butonul **Close**.



La prima deschidere a unuia dintre programele suitei Office 365, după instalarea unei interfețe în altă limbă, nu se modifică încă limba interfeței. Pentru a activa o altă limbă pentru interfață se deschide meniul *File*, și se apasă comanda *Options*. În fereastra deschisă se apasă pe secțiunea **Language**, unde se selectează limba dorită pentru afișarea interfeței Office 365 și se apasă butonul **Set as preferred**, și în final, jos în fereastră se apasă butonul **OK**.



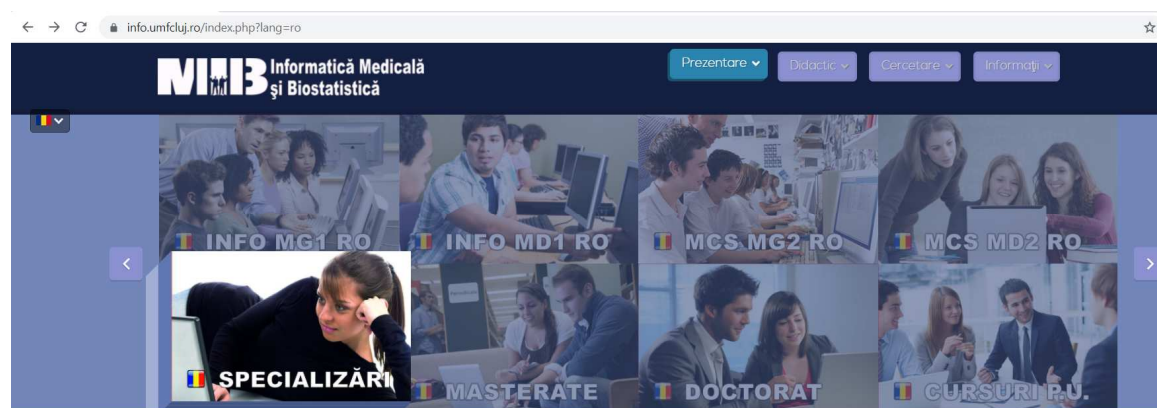
O nouă fereastră va apărea, care ne va informa să repornim programul Office pentru ca interfața să apară în limba selectată.



Accesarea laboratoarelor de Biostatistică Informatică Medicală și Informatică Medicală

Laboratoarele de Biostatistică și Informatică Medicală se pot găsi pe site-ul: <https://www.info.umfcluj.ro>

Odată ajunși pe site, se poate da clic pe imaginea corespunzătoare materiei (Specializari-> Biostatistica si Informatica Medicala).



Laboratoarele se găsesc dând clic pe a doua legătură





Asistență Medicală Generală (AML an 1)

Informatica Medicală și Biostatistica își propune să ofere studenților cunoștințe și abilități pentru înțelegerea și utilizarea mijloacelor informatice (birota medicală, baze de date, lucrul în rețele de calculatoare, etc.) și statistice (modelare statistică și de prelucrare a datelor statistice medicale) în practica medicală și în cercetarea medicală.

SUBCATEGORII



Cursuri

Mai mult ...



Laboratoare

Mai mult ...